



## **Passo a passo para instalar o medidor**

*Sistema operacional: Windows*

**ceptro.br nic.br cgi.br**



## O passo a passo a seguir dará acesso às seguintes informações:

- Informações sobre as versões dos sistemas operacionais compatíveis;
- Passo a passo para instalar o medidor Saúde Conectada no sistema operacional WINDOWS;



## **Características técnicas requeridas**

### **Sistema Operacional e Versões**

#### **Windows:**

Windows 7 com todas a atualizações ou Windows 10 com todas as atualizações.

### **Permissões**

É necessário que o responsável pela instalação tenha feito login como administrador.



## Orientações iniciais



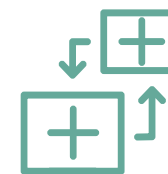
- Cada estabelecimento deveria escolher um computador para a instalação do medidor;



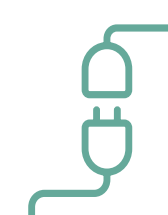
- Deve ser dada preferência ao computador que fica mais tempo conectado à Internet e que recebe o sinal via cabo, ou àquele em que é feito o envio de dados do prontuário eletrônico ou do maior número de envio de dados à base nacional do Ministério da Saúde;



- **Nunca** instalar o Medidor em computadores fora do estabelecimento de saúde;



- É comum os estabelecimentos de saúde terem mais de uma conexão de Internet. Nesse caso, é possível instalar o medidor nas duas redes, usando computadores que estejam conectados em cada rede;



- Em até 10 minutos após a instalação do *software*, o computador realiza uma primeira medição. A partir de então, o computador realiza a medição a cada 3h e os dados são consolidados no painel *web* diariamente.

Para realizar a instalação do Medidor, será necessário ter em mãos o código CNES.

Caso não saiba o código CNES, basta pesquisá-lo no *link* a seguir: <http://cnes.datasus.gov.br/pages/estabelecimentos/consulta.jsp>



**CNES** | Cadastro Nacional de Estabelecimentos de Saúde

Buscar no Portal

Área Restrita | Perguntas Frequentes | Contato

Bem vindo ao nosso novo site! As funcionalidades que ainda não foram implementadas neste site, estão disponíveis [aqui](#).

PÁGINA INICIAL > CONSULTAS > CONSULTA ESTABELECIMENTO

**CONSULTA ESTABELECIMENTO - IDENTIFICAÇÃO**

Atende SUS: Todos Sim Não

Estado: Seleccione

Município: Seleccione

Gestão: Seleccione

Natureza Jurídica(Grupo): Seleccione

Nome Fantasia/Nome Empresarial/CNES/CNPJ/CPF

Pesquisar

## Passo a passo: **Instalação do Medidor**

### **Primeiro passo:**

Utilize nossa ferramenta diagnóstica para verificar se seu computador contém todos os requisitos necessários para o medidor funcionar.





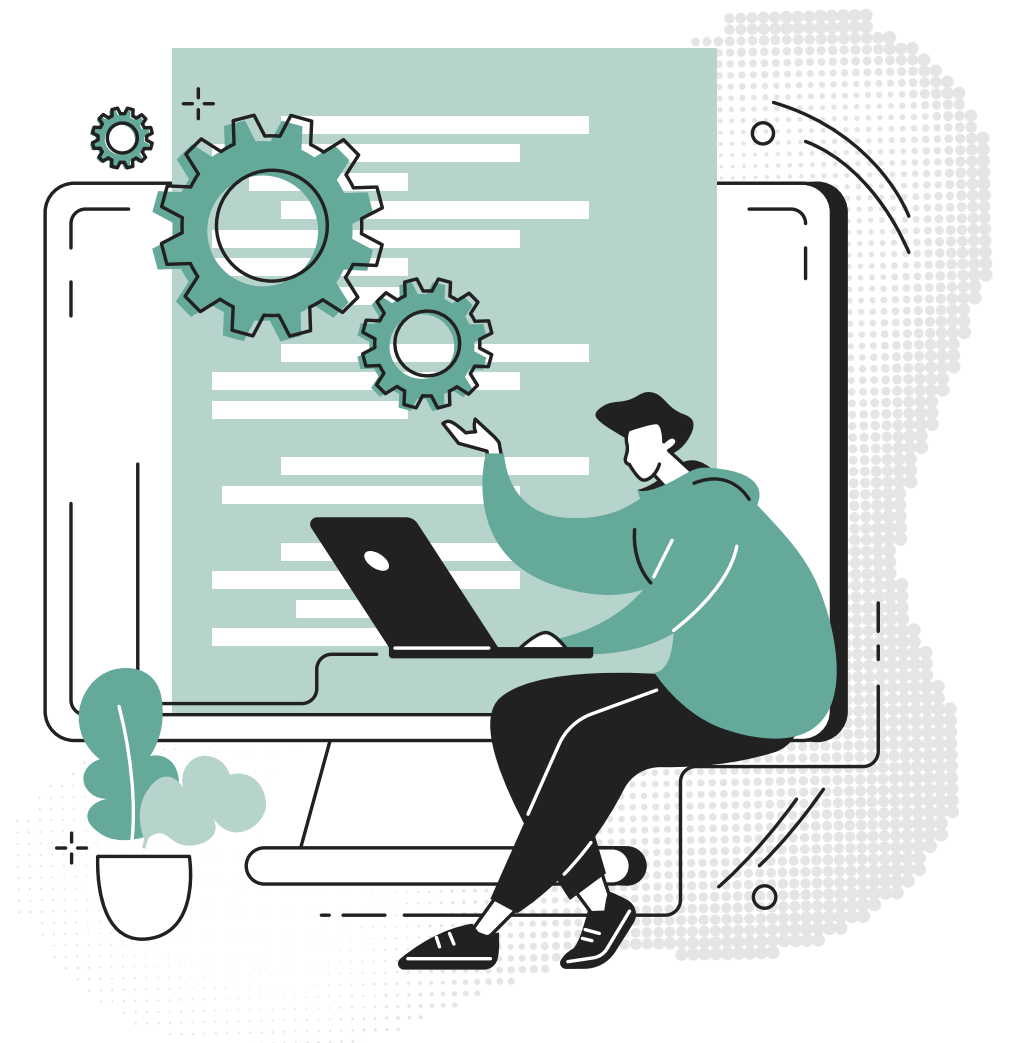
## Segundo passo:

Pelo navegador, acesse o site <https://medicoes.nic.br> e clique no botão **Setor Público**.



### Terceiro passo:

Role a tela para baixo até encontrar o Case Conectividade na Saúde Conectada. Escolha a versão do sistema operacional WINDOWS e clique para baixar o software do medidor.





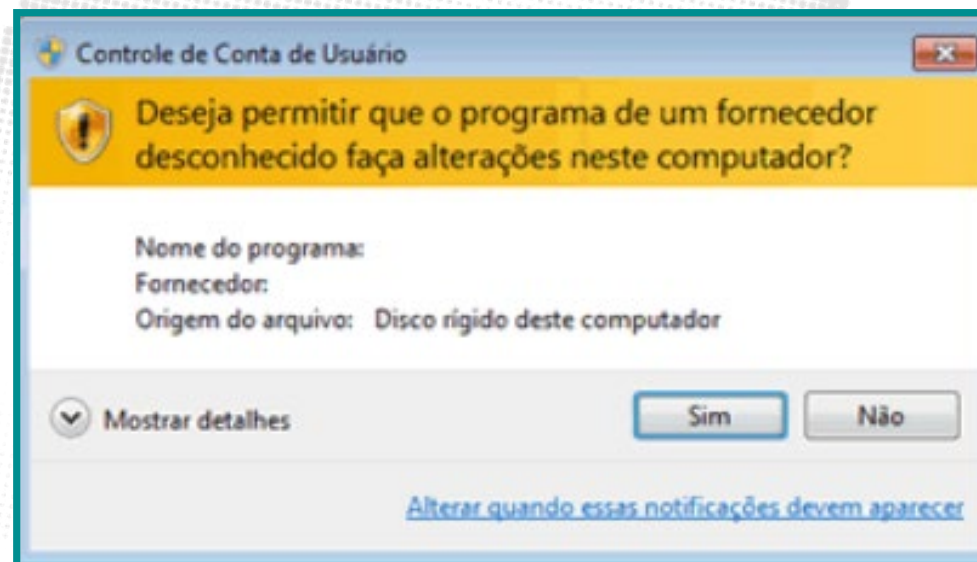
### Quarto passo:

Abra o arquivo baixado e, se estiver de acordo com os termos e condições de utilização, selecione a caixa ao lado **Li** e aceito os termos e condições de utilização, e clique em **Próximo**.



### Quinto passo:

Clique **SIM** na janela de Controle de Conta de Usuário.



### Dica:

verifique se você tem acesso de administrador ao computador no qual deseja instalar o *software*. Caso necessário, procure o técnico responsável.





### Sexto passo:

Preencha os dados do estabelecimento de saúde, inserindo o código CNES e selecionando o botão **Buscar**. Confira se o nome do seu estabelecimento de saúde aparece automaticamente.



Medidor SIMET Saúde - Dados

**SIMET Saúde**

Código CNES: 7654321 Nome da unidade de saúde:

Município da unidade de saúde:  UF:

Cancelar Instalar

TECNOLOGIA NIC.BR



### Sétimo passo:

Em seguida, selecione a opção **Instalar**.



Medidor SIMET Saúde - Dados

**SIMETSaúde**

Código CNES: 7654321

Nome da unidade de saúde: ESTABELECIMENTO TESTE

Município da unidade de saúde: SAO PAULO

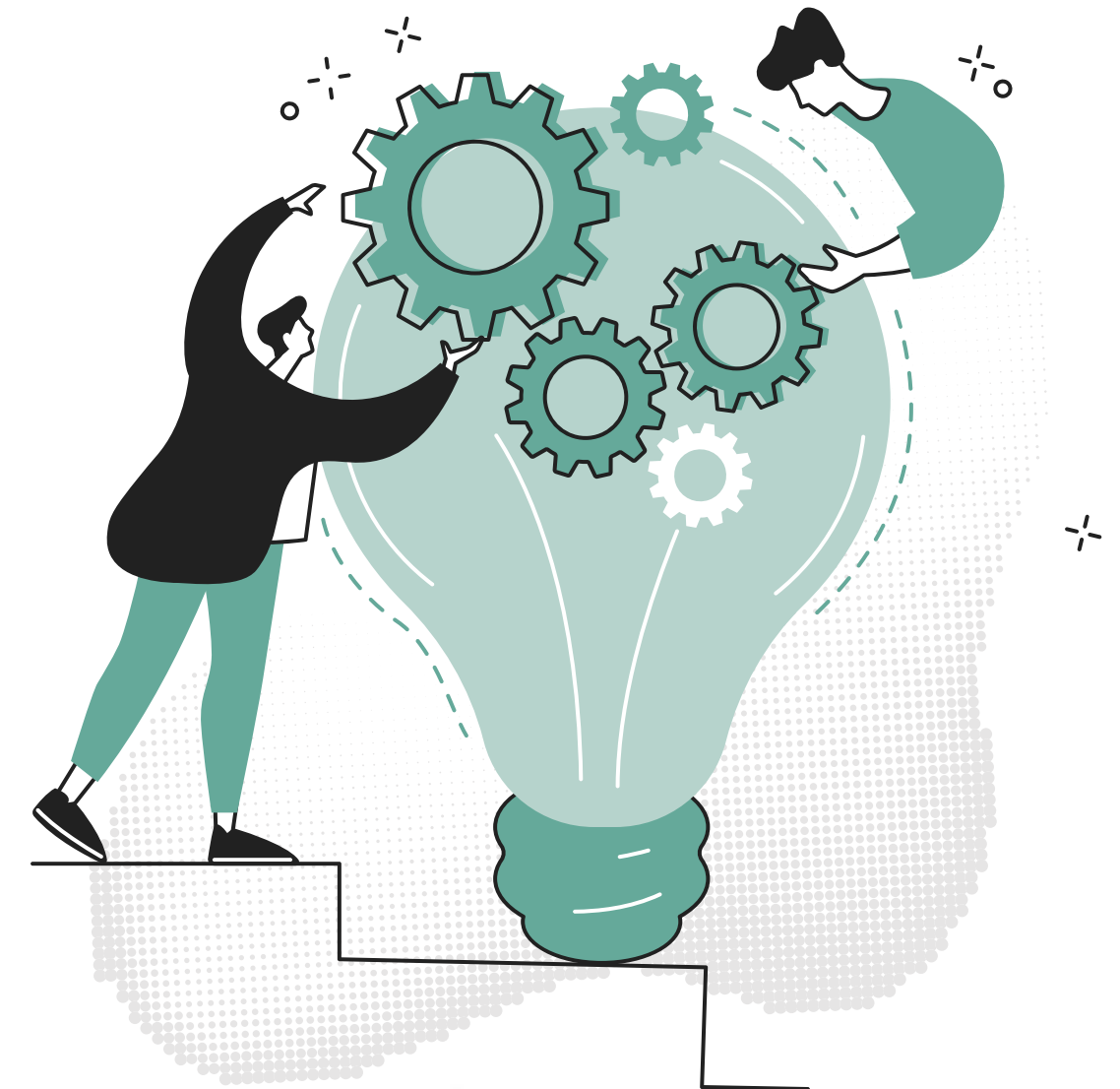
UF: SP

TECNOLOGIA NIC.BR





Aguarde a instalação do Medidor Saúde Conectada, que é muito rápida! Em seguida você será informado na tela do seu computador que o Medidor Saúde Conectada foi instalado com sucesso. Basta clicar em **Fechar**.



# Pronto!

O Medidor já vai começar o monitoramento. Em até 5 minutos o *software* vai fazer uma primeira medição. Depois disso ele fará medições periódicas sobre a qualidade da sinal de Internet recebido.

Acesse [conectividade.nic.br](http://conectividade.nic.br). Lá será possível verificar se o medidor está instalado e ativo. Também poderá visualizar os histórico de medição do estabelecimento de saúde e acompanhar as instalações no Brasil todo





Em caso de erros no processo de instalação, você poderá entrar em contato com a Secretaria da Saúde e falar com o responsável pela área de tecnologia ou de T.I. Ele estará apto a ajudar você.

Ainda assim, caso persistam os problemas, entre em contato com o suporte:

[medidor-saude@simet.nic.br](mailto:medidor-saude@simet.nic.br)

