



Passo a passo para instalar o medidor

Sistema operacional: Windows

ceptro.br nic.br cgi.br



O passo a passo a seguir dará acesso às seguintes informações:

- Informações sobre as versões dos sistemas operacionais compatíveis;
- Passo a passo para instalar o medidor Saúde Conectada no sistema operacional WINDOWS;



Características técnicas requeridas

Sistema Operacional e Versões

Windows:

Windows 7 com todas a atualizações ou Windows 10 com todas as atualizações.

Permissões

É necessário que o responsável pela instalação tenha feito login como administrador.



Orientações iniciais



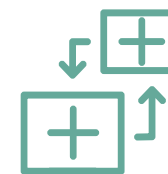
- Cada estabelecimento deveria escolher um computador para a instalação do medidor;



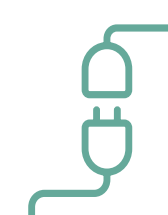
- Deve ser dada preferência ao computador que fica mais tempo conectado à Internet e que recebe o sinal via cabo, ou àquele em que é feito o envio de dados do prontuário eletrônico ou do maior número de envio de dados à base nacional do Ministério da Saúde;



- **Nunca** instalar o Medidor em computadores fora do estabelecimento de saúde;



- É comum os estabelecimentos de saúde terem mais de uma conexão de Internet. Nesse caso, é possível instalar o medidor nas duas redes, usando computadores que estejam conectados em cada rede;



- Em até 10 minutos após a instalação do *software*, o computador realiza uma primeira medição. A partir de então, o computador realiza a medição a cada 3h e os dados são consolidados no painel *web* diariamente.

Para realizar a instalação do Medidor, será necessário ter em mãos o código CNES.

Caso não saiba o código CNES, basta pesquisá-lo no *link* a seguir: <http://cnes.datasus.gov.br/pages/estabelecimentos/consulta.jsp>



CNES | Cadastro Nacional de Estabelecimentos de Saúde

Buscar no Portal

Área Restrita | Perguntas Frequentes | Contato

Bem vindo ao nosso novo site! As funcionalidades que ainda não foram implementadas neste site, estão disponíveis [aqui](#).

PÁGINA INICIAL > CONSULTAS > CONSULTA ESTABELECIMENTO

CONSULTA ESTABELECIMENTO - IDENTIFICAÇÃO

Atende SUS: Todos Sim Não

Estado: Selecione

Município: Selecione

Gestão: Selecione

Natureza Jurídica(Grupo): Selecione

Nome Fantasia/Nome Empresarial/CNES/CNPJ/CPF

Pesquisar

Passo a passo: **Instalação do Medidor**

Primeiro passo:

Pelo navegador, acesse o site <https://medicoes.nic.br> e clique no botão **Setor Público**.



Segundo passo:

Role a tela para baixo até encontrar o Case Conectividade na Saúde Conectada. Escolha a versão do sistema operacional WINDOWS e clique para baixar o software do medidor.



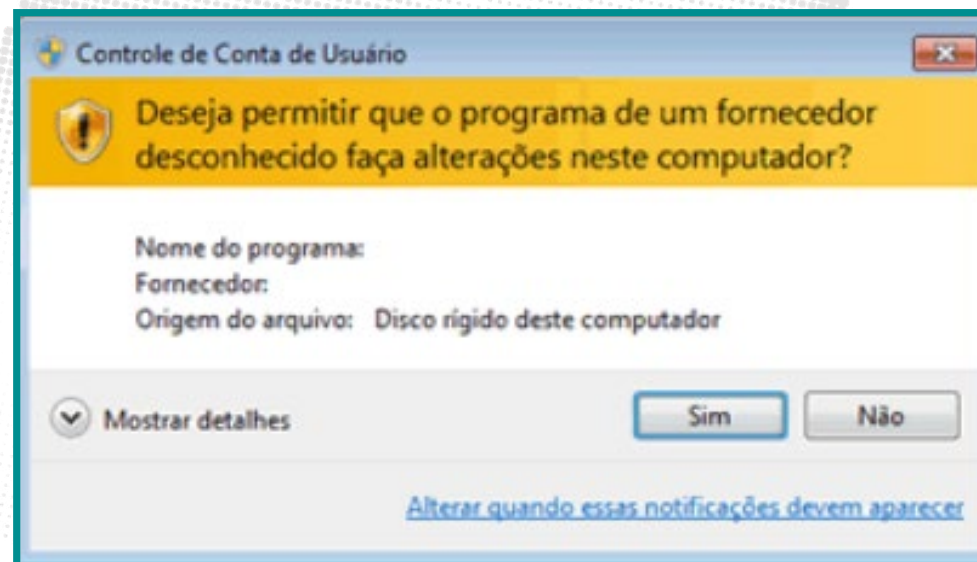
Terceiro passo:

Abra o arquivo baixado e, se estiver de acordo com os termos e condições de utilização, selecione a caixa ao lado **Li** e aceito os termos e condições de utilização, e clique em **Próximo**.



Quarto passo:

Clique **SIM** na janela de Controle de Conta de Usuário.



Dica:

verifique se você tem acesso de administrador ao computador no qual deseja instalar o *software*. Caso necessário, procure o técnico responsável.



Quinto passo:

Preencha os dados do estabelecimento de saúde, inserindo o código CNES e selecionando o botão **Buscar**. Confira se o nome do seu estabelecimento de saúde aparece automaticamente.



Medidor SIMET Saúde - Dados

SIMET Saúde

Código CNES: 7654321 Nome da unidade de saúde:

Município da unidade de saúde: UF:

Cancelar Instalar

TECNOLOGIA NIC.BR



Sexto passo:

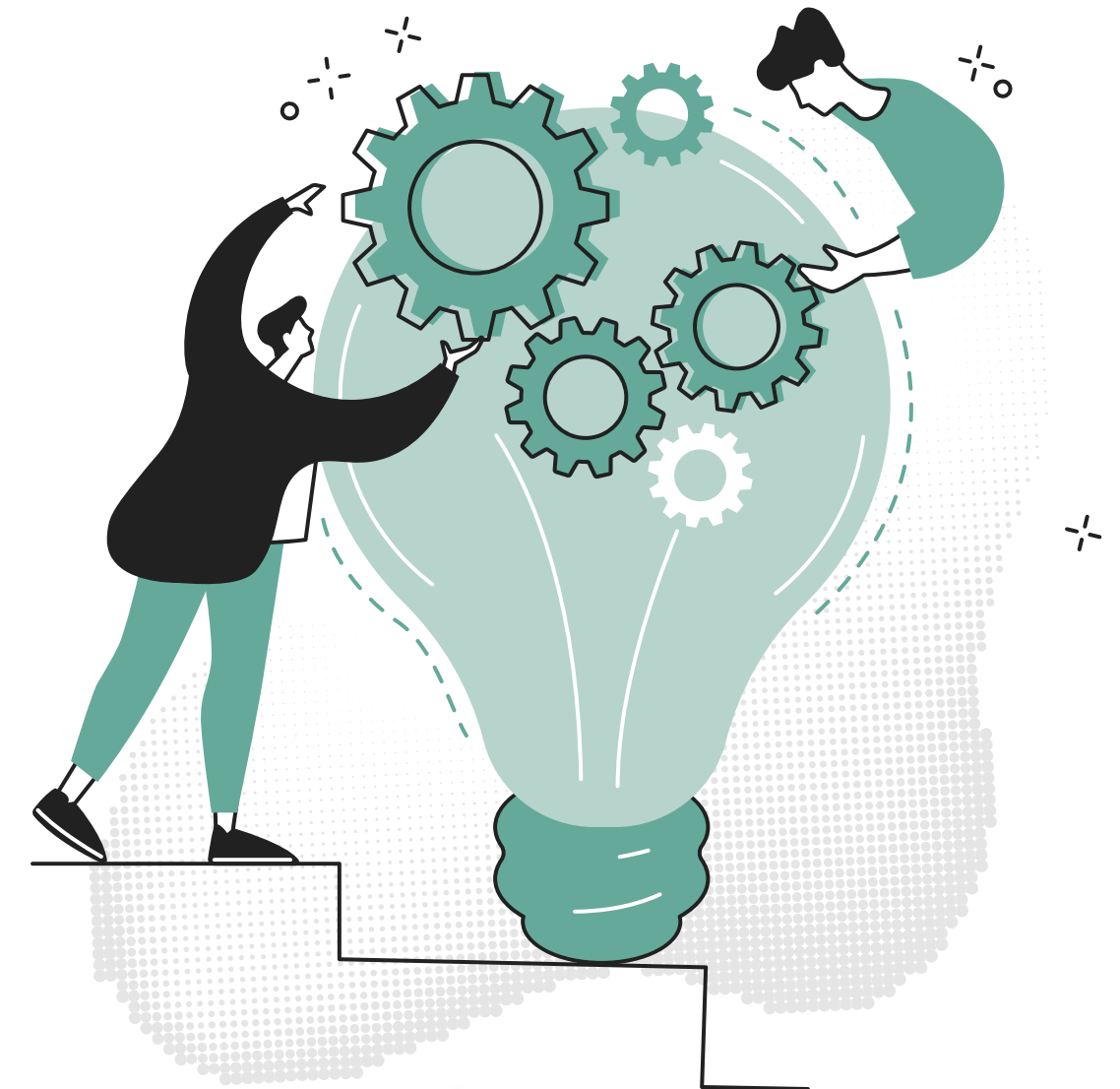
Em seguida, selecione a opção **Instalar**.



The screenshot shows a web application window titled "Medidor SIMET Saúde - Dados". The background is teal with a white grid pattern. At the top left is the "SIMET Saúde" logo. Below it are two input fields: "Código CNES" with the value "7654321" and a "Buscar" button, and "Nome da unidade de saúde" with the value "ESTABELECIMENTO TESTE". Below these are two more fields: "Município da unidade de saúde" with the value "SAO PAULO" and a "UF" dropdown menu showing "SP". At the bottom left is a "Cancelar" button and at the bottom right is an "Instalar" button. The footer text "TECNOLOGIA NIC.BR" is visible in the bottom right corner.



Aguarde a instalação do Medidor Saúde Conectada, que é muito rápida! Em seguida você será informado na tela do seu computador que o Medidor Saúde Conectada foi instalado com sucesso. Basta clicar em **Fechar**.





O Medidor já vai começar o monitoramento. Em até 5 minutos o *software* vai fazer uma primeira medição. Depois disso ele fará medições periódicas sobre a qualidade da sinal de Internet recebido.

Acesse conectividade.nic.br. Lá será possível verificar se o medidor está instalado e ativo. Também poderá visualizar os histórico de medição do estabelecimento de saúde e acompanhar as instalações no Brasil todo



Em caso de erros no processo de instalação, você pode utilizar nossa ferramenta diagnóstica para verificar se seu computador contém todos os requisitos necessários para o medidor funcionar. Você também poderá entrar em contato com a Secretaria da Saúde e falar com o responsável pela área de tecnologia ou de T.I. Ele estará apto a ajudar você.

